



# protéger

## Distribution de masques grand public en Gironde



### Parce que la santé est notre bien commun !

Se protéger, protéger les autres, notre objectif, c'est de vous accompagner dans ces gestes simples qui peuvent éviter de laisser le virus gâcher des vies.

De manière volontaire, le Département, plus que jamais, estime que la santé est notre bien commun, un bien que chacun doit préserver.

Puissions-nous, ensemble, une fois passée cette épreuve, bâtir un monde toujours plus solidaire et résilient !

Jean-Luc GLEYZE,  
Président du Département de la Gironde

[gironde.fr/coronavirus](http://gironde.fr/coronavirus)



## Comment utiliser mon masque correctement ?

Pour que le port du masque soit efficace, qu'il vous protège vous et les autres, nous vous conseillons de respecter ce mode d'emploi. Le port du masque ne remplace pas les gestes barrières. Le masque n'est pas recommandé pour les enfants de moins de 2 ans.

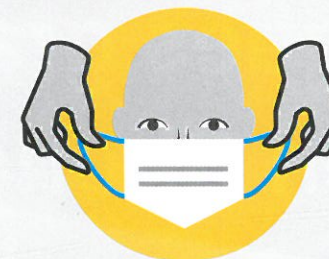


### Avant de mettre votre masque

► Lavez-vous les mains à l'eau et au savon ou au gel hydroalcoolique pendant au moins 30 secondes.

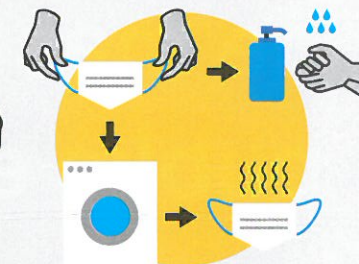
#### ATTENTION !

- Ne touchez plus votre masque une fois mis en place.
- Ne le baissez pas sur votre menton ou ne le détachez pas d'un côté, pour le porter à nouveau quelques minutes plus tard.
- Retirez votre masque s'il est humide ou endommagé.



### Pour mettre votre masque

- Prenez-le par les élastiques, passez-les derrière les oreilles ;
- Disposez-le sur votre nez puis descendez-le jusqu'au menton ;
- Ajustez-le à la forme de votre nez ;
- Pour vérifier qu'il est correctement positionné, le masque doit se coller légèrement sur votre visage lorsque vous inspirez.



### Pour enlever votre masque

- Enlevez-le vers l'avant en le prenant par les élastiques, ne touchez pas au tissu ;
- Le masque retiré doit être rangé dans une petite poche qui ferme (si on ne le met pas directement à la machine) ;
- Lavez-vous les mains, à l'eau et au savon, ou au gel hydroalcoolique, pendant au moins 30 secondes ;
- Lavez votre masque à la machine au moins 30 minutes à 60 degrés ;
- Après le lavage, séchez le masque dans son intégralité.

[gironde.fr/coronavirus](http://gironde.fr/coronavirus)

