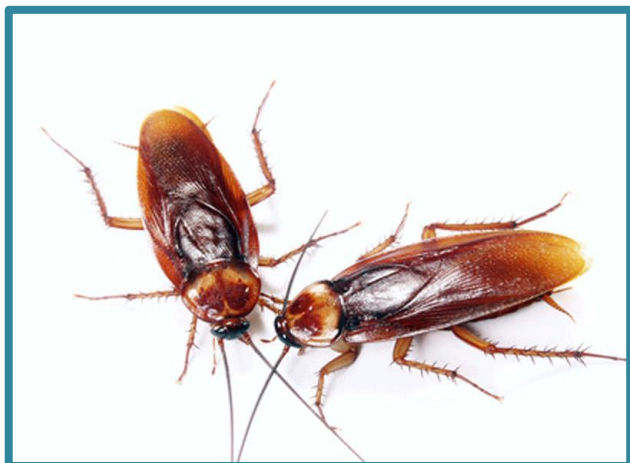


## Fiche conseils : Lutter contre les blattes et cafards



Les deux espèces les plus répandues sont :

### La blatte germanique :

- Taille : 10 à 15mm de long
- Couleur : brun clair
- Durée de vie moyenne : 180 jours
- Nombre de descendants : 35000

### La blatte orientale :

- Taille : 30mm de long
- Couleur : foncée
- Durée de vie moyenne : 100 jours
- Nombre de descendants : 200

Les blattes germaniques sont les plus petites les plus communes et les plus prolifiques des blattes domestiques

### ENVIRONNEMENT FAVORABLE A LEUR DEVELOPPEMENT

- Température ambiante comprise entre 20 et 35°C
- Lieux humides et obscurs
- Présence de nourriture : débris animaux ou végétaux (papiers, ordures, textiles, colles, bois, déjections...). La blatte peut jeûner plus de 3 semaines.

Les blattes ou leurs œufs sont introduits dans un immeuble dans des emballages divers ou dans des appareils électroménagers d'occasions. Dans un immeuble collectif, elles passent d'un appartement à l'autre par les gaines techniques ou le dessous des portes.

**La présence des premiers insectes n'est donc pas due à un manque de propreté ou à de la négligence.** Mais si les conditions d'entretien de votre logement ne sont pas satisfaisantes les blattes proliféreront.

### LIEUX DE CONCENTRATION

#### 1. Dans les cuisines et salle de bains

- Dessous d'évier
- Tuyauterie
- Gains d'aération
- Plinthes
- Arrière du réfrigérateur
- Faux plafonds

#### 2. Dans les vides ordures

Les blattes sont omnivores avec une préférence pour les résidus alimentaires. Quand la population de blattes devient trop importante dans la cuisine, elles envahissent les autres pièces de l'appartement si elles y trouvent de la nourriture.

Les blattes sont visibles en début de nuit et à l'aube, elles sont effrayées par la lumière. Elles ne peuvent être vues de jour que lorsque la population est importante.

### EFFETS SUR LA SANTE

- Phénomènes allergiques (asthme...)
- Dégout et phobie

De plus, les blattes laissent des odeurs sur les aliments avec lesquels elles ont été en contact.

### COMMENT LUTTER CONTRE LES BLATTES ?

#### En habitat individuel

1. Eliminer les blattes par fumigation
2. Eliminer les nouvelles éclosions par pulvérisation des plinthes et tuyauteries (ce traitement doit être renouvelé régulièrement)

Si le problème persiste, faire appel à un professionnel avant que l'infestation soit trop importante.

#### En habitat collectif

Effectuer un traitement commun à tous les appartements et parties communes d'un immeuble par une société spécialisée. Tous les résidents doivent collaborer pour que la lutte soit efficace. Il faut aviser le propriétaire ou le syndic de la présence des blattes.

- Un seul traitement n'est pas suffisant pour les logements particulièrement infestés.
- Il est normal d'apercevoir quelques jeunes blattes huit à quinze jours après le traitement car les produits ne détruisent pas les œufs.

### COMMENT LES EVITER ET LUTTER CONTRE LA RE-INFESTATION ?

#### L'utilisation d'insecticide doit s'accompagner de mesures de prévention

- ✓ **Ne pas garder les ordures ménagères** : fermer hermétiquement la poubelle
- ✓ **Laver la vaisselle et passer le balai ou l'aspirateur** après les repas. Ne rien laisser de sale dans l'évier pour ne pas permettre aux blattes de se restaurer.
- ✓ **Maintenir cuisine, salle de bains et vide-ordures propres** Nettoyer régulièrement ces pièces (sous l'évier, derrière le réfrigérateur, la gazinière et les meubles) avec des produits dégraissants.
- ✓ **Vérifier et réparer les fuites** éventuelles de la robinetterie
- ✓ **Ne pas laisser les aliments à l'air libre** : les ranger dans des boîtes munies de couvercle
- ✓ **Ne pas ramener de cartons d'emballage des magasins** : ils peuvent contenir des œufs ou larves
- ✓ **Eviter le matériel électroménager d'occasion** dans toute la mesure du possible



**Il est primordial de respecter à la lettre les instructions et recommandations fournies :**

- ↪ Avec l'insecticide si vous traitez par vous-même.
- ↪ Par le professionnel qui intervient chez vous.